

Naturcamping ZWEI SEEN: Blockhaus Typ A

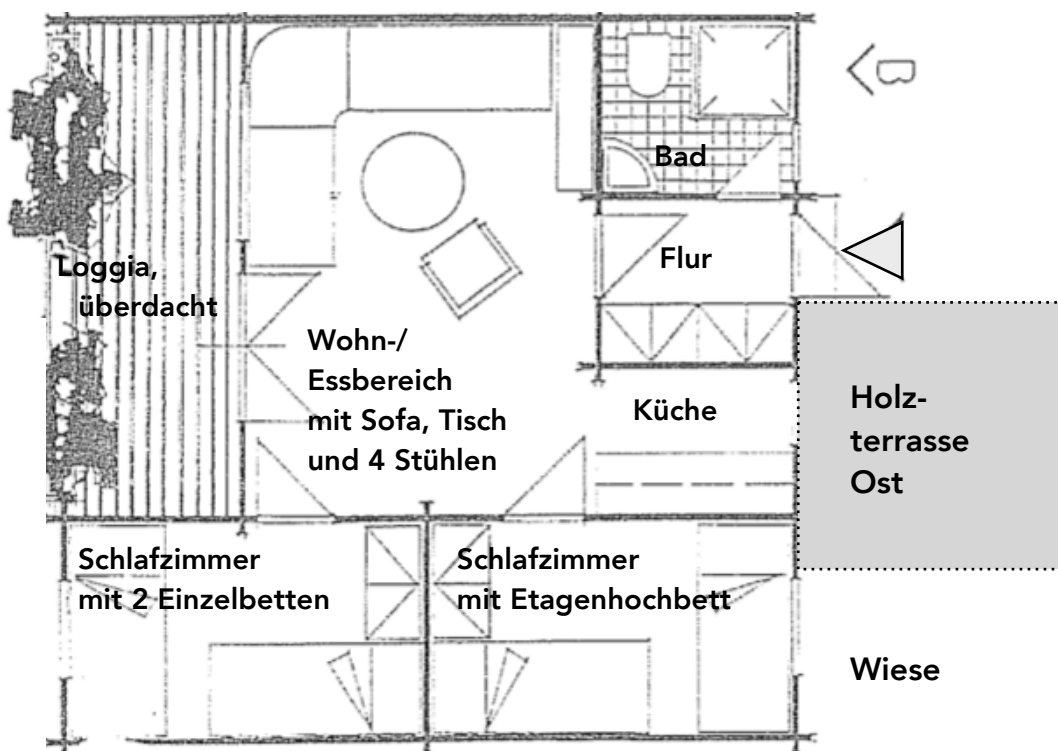
Jedes Blockhaus besitzt Schlafgelegenheiten und Ausstattung für maximal 4 Personen, davon max. 3 Erwachsene.

Blockhaus Typ A verfügt über **2 separate Schlafzimmer**: eines mit **2 Einzelbetten** (stehen im 90°-Winkel nebeneinander und sind im Raum durch Möblierung, Befestigung und unterschiedliche Längen nicht zusammenstellbar!) und ein weiteres mit **einem Etagenhochbett**, ein Wohnzimmer mit Küchenzeile und Essecke sowie ein Bad mit Dusche und WC (erreichbar über den Flur), eine Loggia (überdachte Terrasse nach Westen) und eine 2. offene Holzterrasse nach Osten.

<https://www.zweiseen.de/blockhaus>



Wiese



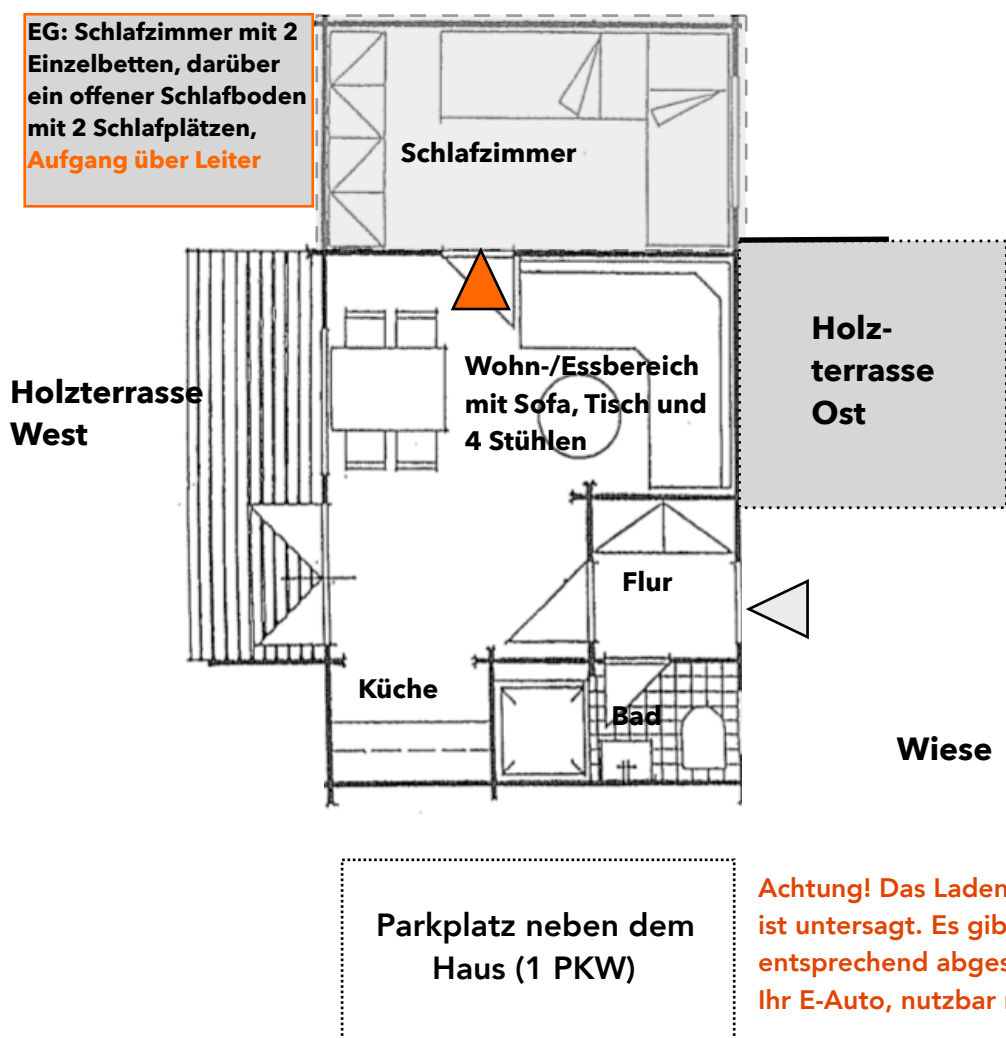
Parkplatz neben dem Haus (1 PKW)

Achtung! Das Laden eines E-Autos am Haus ist untersagt. Es gibt zwei eigene entsprechend abgesicherte E-Ladesäulen für Ihr E-Auto, nutzbar mit GiroCard ohne App.

Naturcamping ZWEI SEEN: Blockhaus Typ B



Blockhaus Typ B ist in der Grundfläche kleiner und verfügt über ein ebenerdiges Schlafzimmer mit 2 Einzelbetten (stehen im 90°-Winkel nebeneinander und sind im Raum durch Möblierung, Befestigung und unterschiedliche Längen nicht zusammenstellbar!) sowie zwei weitere Schlafplätze im **offenen** Schlafboden unter dem Dach (nicht für Kinder unter 5 Jahre geeignet): Der Ausgang erfolgt über eine verschiebbare Treppenleiter im Wohnzimmer. Es gibt eine Küchenzeile und Essecke sowie ein Bad mit Dusche und WC, das über einen kleinen Flur erreichbar ist. Haus B besitzt zwei offene Holzterrassen: eine nach hinten zur Ostseite, die zweite nach vorne Richtung Westen.
<https://www.zweiseen.de/blockhaus>



Das gemütliche Feriendomizil in der Seenplatte: Blockhäuser am Plauer See auf Naturcamping Zwei Seen



Komplett möbliert & komfortabel ausgestattet:

Schlafen

- Typ A: Zwei separate Schlafzimmer (zwei Einzelbetten, ein Hochbett) und offenem Kleiderregal
- Typ B: Ein Schlafzimmer mit zwei Einzelbetten und Kommode, darüber ein offener Schlafboden mit zwei (zusammenschiebbaren) Matratzen, Zugang über eine Leiter (nicht geeignet für Kleinkinder)
- Verdunkelungs-Vorhänge und Fliegengitter in den Schlafzimmern im Erdgeschoss
- Hochwertige Kaltschaummatratzen mit Memoryeffekt (optimale individuelle Anpassung durch Körperwärme) und einem Hygieneschonbezug
- **Eigenes bezogenes Bettzeug oder Schlafsäcke und pro Bett ein Laken (Matratzenmaß: 90 x 200 cm) sind mitzubringen.**

Wohnen, Kochen & Essen

- Offener Wohnbereich mit Couch, großem Hocker, Korbsessel (nur in Haustyp A),
- zwei kleine Couchtische, Kommode, große Stehlampe und Leselampen
- Fernseher (32" bzw 24"-LCD mit SAT-Anschluss)
- Küche mit Herd (2-Platten-Kochfeld), Spüle, Kühlschrank mit kleinem Gefrierfach, Geschirr, Besteck, Gläser, Kochutensilien, Töpfe, Pfanne, Kaffeemaschine, Wasserkocher
- Spültuch, Schwamm, Geschirrtuch und eine kl. Flasche Spülmittel sind bei Anreise vorhanden
- Essecke mit Tisch und vier Stühlen
- Flur mit Garderobe, Spiegel, Ablage, Schrank mit Reinigungsutensilien, Staubsauger, Wäscheständer, Besen und Kehrblech

Bad

- Dusche, Waschbecken, WC (Handtücher bitte selbst mitbringen)
- 2-3 Rollen Toilettenpapier, ein kleines Handtuch und ein Duschvorleger sind bei Anreise vorhanden.

Weitere Ausstattung

- Typ A: überdachte Veranda/Loggia und Freiterrasse
- Typ B: zwei Freiterrassen mit Sichtschutz (jeweils Ost-/Westseite)
- Gartenmöbel: kleiner und großer Gartentisch mit vier Stühlen
- eine Hängematte mit Gestell
- Holzkohlegrill (nutzbar bis Waldbrandstufe bis 3, siehe [Link](#))
- Elektroheizung in jedem Zimmer
- ein PKW-Parkplatz direkt rechts neben dem Haus (keine Lademöglichkeit, separate E-Ladesäulen sind verpflichtend zum Aufladen von Elektroautos zu nutzen)
- W-LAN-Zugang per Richtfunk; Tickets (z.B. 1 Woche: 10 €) sind an der Rezeption erhältlich

